



夏のボランティア体験 令和6年度プログラム

ひらたん

ほらたん



枚方市ボランティアセンター

たくさんのご参加を
お待ちしております!



(お問い合わせ先)

枚方市ボランティアセンター

〒573-1191 枚方市新町 2-1-35

TEL:072-841-0181 / FAX:072-841-0182

MAIL:volunteer@hirakata-shakyo.net

2024年7月1日
～9月30日

プログラム目次

1	シルバーアドバイザーひらかた
2	ボランティアグループ ひいらぎ
3	牧野おもちゃライブラリー
4	おもちゃ病院ひらかた
5	みんなの認知症予防ゲーム だんご
6	手話サークル くるくる
7	傾聴ボランティアグループ てんとうむし
8	枚方市ボランティアセンター
9	枚方市ボランティアセンター
10	NPO法人 ハーモニークラブ
11	SPRINGひらかた 珈琲倶楽部
12	ひらかた活動栄養士会 栄養アドバイザー「萌」
13	枚方自助具工房
14	ボランティアグループ あかり
15	絵本の読み聞かせグループ ほっぺちゃん
16	枚方要約筆記 「きく」
17	エマラニ・アライ・プルメリア

プログラム番号 1

シルバーアドバイザーひらかた



【体験内容】

各小学校で開催されるいきいき広場にて、手作りおもちゃなどの作り方指導など

【体験期間】

楠葉北小（7/6）・磯島小（7/13・9/28）・氷室小（7/13）
伊加賀小（7/13・7/20・8/24・9/7・9/21）・さだ東小（8/24）

【体験場所】

各小学校にて開催されるいきいき広場（上記日程）

【参加対象者】

大学生以上の人

【募集人数】

3名ぐらい/回

【服装・持ち物など】

動きやすい服装・水分補給のための飲み物など

【グループからのPR】

小学生対象とする手作りおもちゃを楽しく、参加しませんか？

プログラム番号 2

ボランティアグループ ひいらぎ



【体験内容】

使用済み切手の整理

※アジア・アフリカの保健医療事業の一助につながります。

【体験期間】

第3 水曜日 午前10時～12時

※期間外でも受け入れ可能 / ※8月21日（水）は、お休み

【体験場所】

ラポールひらかた （新町 2-1-35 枚方市立総合福祉会館内）

【参加対象者】

どなたでも

【募集人数】

3名ぐらい/回

【服装・持ち物など】

ハサミ（なければ貸出も有り）

【グループからのPR】

ボランティア活動の内容を理解していただく良い機会になります。

プログラム番号 3

牧野おもちゃライブラリー



【体験内容】

手作り 布で作るおもちゃの製作

プレイランド 子どもとの遊び・おもちゃの貸出、返却の受付等

【体験期間】

第4木曜日プレイランド 午前10時～午後4時

第2・4木曜日手作り 午前10時～午後4時

(7/13 プレイランド勉強会の手伝い、保育など)

(8/8 手作りおもちゃ教習会の手伝い)

【体験場所】

ラポールひらかた (新町 2-1-35 枚方市立総合福祉会館内)

【参加対象者】

どなたでも (親子参加も可)

【募集人数】

プレイランドのみ2名/回

【服装・持ち物など】

動きやすい服装・午前午後ともに参加の場合は、昼食・お茶

【グループからのPR】

手作り好きな人、子どもの好きな人、興味のある人、企画やアイデアなども考えてみて、一緒に活動しませんか？

プレイランドについては、子どもの参加がない場合もあります。

プログラム番号 4

おもちゃ病院ひらかた



【体験内容】

壊れたおもちゃの修理全般。

その他、子ども対象の理科教室やおもちゃドクター講座などの開催

【体験期間】

7月25日（木）

8月22日（木）



共通 午前10時～午後3時

【体験場所】

ラポールひらかた（新町 2-1-35 枚方市立総合福祉会館内）

【参加対象者】

年齢問わず

【募集人数】

最大5名/回

【服装・持ち物など】

動きやすい服装、あればドライバーセット、お茶など
午前、午後ともに参加の場合は、昼食

【グループからのPR】

おもちゃの修理・出張修理などを通して、地域社会に貢献するボランティア活動を展開しています。

プログラム番号 5

みんなの認知症予防ゲーム だんご



【体験内容】

みんなの認知症予防ゲーム（20種類）を体験し、理解してもらう。

【体験期間】

第3水曜日時間については、要相談

【体験場所】

ラポールひらかた（新町2-1-35 枚方市立総合福祉会館内）

【参加対象者】

中学生以上

【募集人数】

最大7名/回

【服装・持ち物など】

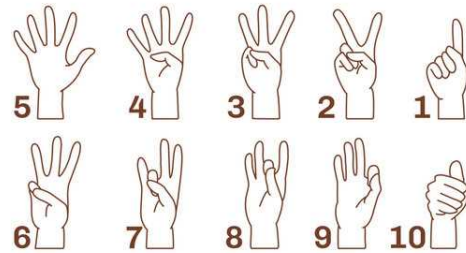
動きやすい服装・水分補給のためのお茶など

【グループからのPR】

ゲームの内容では加齢や病気などで衰えた能力を活性化させるように組み立てられているので、心身の不調な人も効果が得られると言われておりますので、自分自身で体験してみませんか？

プログラム番号 6

手話サークル くるくる



【体験内容】

手話を通して、聴覚障害者と対等の立場で交流するために手話を学ぶ

【体験期間】

毎週水曜日 午前10時～12時

【体験場所】

楠葉生涯学習市民センター（楠葉並木 2-29-5）

【参加対象者】

小学5年生以上

【募集人数】

最大5名ぐらい/回

【服装・持ち物など】

【グループからのPR】

楽しく手話を学習して、交流しませんか？

プログラム番号 7

傾聴ボランティアグループ てんとうむし



【体験内容】

施設訪問をして、心の内をお聞きしている。

【体験期間】

9月18日（水）

【体験場所】

ラポールひらかた（新町 2-1-35 枚方市立総合福祉会館内）

【参加対象者】

一般の人（学生不可）

【募集人数】

5名／回

【服装・持ち物など】

【グループからのPR】

傾聴ボランティア養成講座を受講した人たちで構成されています。

プログラム番号 8

枚方市ボランティアセンター



【体験内容】

市民対象の講座補助と、ひらボラ・ルーム運営の補助

※講座は、親子対象の講座です。

※7月は、9:30~16:00/8月は、13:00~16:00

【体験期間】

7月13日(土) 午前「市民講座」・午後「ひらボラ・ルーム」

8月10日(土) 午後「ひらボラ・ルーム」

【体験場所】

ラポールひらかた(新町2-1-35 枚方市立総合福祉会館内)

【参加対象者】

中学生以上から

【募集人数】

1~2名/回

【服装・持ち物など】

動きやすい服装・水分補給のためのお茶など

【グループからのPR】

ボランティアセンターの役割を知り、市内で活動するボランティア団体や、活動を考えている人との交流の場をお手伝いします。

プログラム番号 9



【体験内容】

ボランティアセンター内で、アドバイザー体験
※来所者や電話問合せの対応や補助および、簡単な事務作業など

【体験期間】

7月23日・30日・8月6日・13日・20日・27日（火）
※いずれも10:30～15:30（昼休憩あり）

【体験場所】

ラポールひらかた（新町2-1-35 枚方市立総合福祉会館内）

【参加対象者】

高校生以上から

【募集人数】

1名/回

【服装・持ち物など】

昼食・水分補給のためのお茶など

【グループからのPR】

ボランティアセンター業務補助、市内で活動するボランティア団体や、活動を考えている人への相談などのお手伝いします。

プログラム番号 10

NPO法人 ハーモニークラブ



【体験内容】

野外イベントなどでえほんライブを上演しており、親子交流の場「ふれあいルーム」のお手伝いをしてくださる人

絵本の読み聞かせ、紙芝居など・手遊び歌や童謡と一緒に歌う・会場準備片付けなど

【体験期間】

第2・4 木曜日 9:30～12:30

※午後に事前リハーサルや練習をしており、見学も可能

【体験場所】

牧野図書館・牧野生涯学習市民センター（宇山町4-5）

【参加対象者】

中学生以上

【募集人数】

1～2名/回

【服装・持ち物など】

動きやすい服装

【グループからのPR】

「えほんライブ」は、絵本の世界と音楽の世界が一体となった、映像と朗読や歌、音楽によるライブです。本の読み聞かせや子どもと一緒に遊んだり、音楽を楽しみたい人は、大歓迎です。

プログラム番号 11

SPRINGひらかた 珈琲倶楽部



【体験内容】

高齢者施設に入居している皆さんへコーヒーの提供

【体験期間】

第1・2 (火)
13:30~15:30

【体験場所】

介護付き有料老人ホーム はなまる招提 (招提東町 2-10-1)

【参加対象者】

高校生以上

【募集人数】

3名/回

【服装・持ち物など】

軽装・エプロン・バンダナ

【グループからのPR】

高齢者の皆さんとふれあう体験をしませんか？
コーヒー提供を通じて、笑顔に接することができます！

プログラム番号 12

ひらかた活動栄養士会 栄養アドバイザー「萌」



【体験内容】

定例会および、その他イベント

【体験期間】

第3月曜日 午前9時30分～12時

【体験場所】

ラポールひらかた（新町2-1-35）

【参加対象者】

管理栄養士・栄養士の資格をお持ちの方

【募集人数】

数名／回

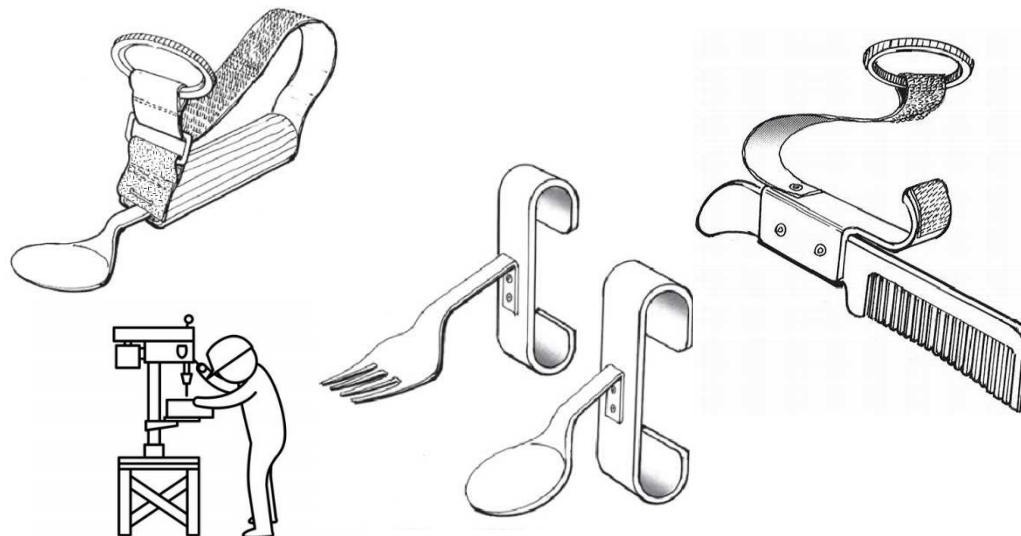
【服装・持ち物など】

【グループからのPR】

資格は持っているが、経験のない人もある人も、問いません。
地域の方々と健康を守るため、より良い食習慣や食事のあり方を伝える活動を通して、地域社会へ貢献しましょう！

プログラム番号 13

枚方自助具工房



【体験内容】

展示用の自助具作りの手伝い
自助具材料の用意（加工）の手伝い

【体験期間】

期間中、毎週火曜日のみ 午後1時30分～3時30分

【体験場所】

ひらかた夢工房（田口5-1）

【参加対象者】

一般の人のみ（学生不可）

【募集人数】

1名/回

【服装・持ち物など】

体験する場合は、3週間に申込を済ませてから、ボランティア保険への加入をしてください。

マスク着用、汚れてもいい服装で、靴（サンダル不可）

【グループからのPR】

自助具に馴染みの薄い方も、高齢社会や、介護予防で自助具の役割を知って、その活用方法を一緒に考えてみましょう。

プログラム番号 14

ボランティアグループ あかり



【体験内容】

心に病を持つ方々を支援するグループです。枚方市内を中心に個人への自宅訪問、福祉事業所等への施設訪問、自助グループや家族会への支援を行っています。

【体験期間】

第3木曜日 午後2時～4時

【体験場所】

ラポールひらかた（新町2-1-35）

【参加対象者】

高校生以上

【募集人数】

若干名／回

【服装・持ち物など】

事前に指導を行いますので、知識や経験のない方でも安心して参加していただけます。利用者様と関わる上で、守秘義務の徹底をお願いします。

【グループからのPR】

精神障害について、理解を深めたい、障害福祉の現場を体験してみたい、さまざまな人たちとつながっていきたい方、福祉の活動に関心ある方のご応募をお待ちしています。

プログラム番号 15

絵本の読み聞かせグループ ほっぺちゃん



【体験内容】

0才～2, 3才の乳幼児対象に絵本、紙芝居の読み聞かせや手遊びやわらべ唄などを通して、親子に楽しんでもらいます。

【体験期間】

第4 木曜日

【体験場所】

枚方市立中央図書館（車塚2-1-1）

【参加対象者】

高校生以上

【募集人数】

3名／回

【服装・持ち物など】

読みたい本（乳幼児向け）があれば、持参

【グループからのPR】

季節に合わせた手遊びやわらべ唄も、参加者と共に楽しめ、赤ちゃんとのスキンシップを楽しんでもらい、絵本の親しみやすさや、楽しさを感じていただけます。

プログラム番号 16

枚方要約筆記「きく」



【体験内容】

中途失聴、難聴者への難聴者への筆記通訳のための練習
手書き（OHC・ノートテイク）

【体験期間】

7/22（月）・8/26（月）・9/30（月）
午前10時～12時

【体験場所】

ラポールひらかた（新町2-1-35）

【参加対象者】

学生、一般問わず

【募集人数】

5名/回

【服装・持ち物など】

「きく」で準備しています。

【グループからのPR】

中途失聴・難聴者女性の会「なの花会」への要約筆記派遣と交流を
しており、依頼があれば個人派遣（ノートテイク）にも行きます。

プログラム番号 17

エマラニ・アライ・プルメリア



【体験内容】

デイサービスなどの施設に慰問をしています。
その場で、簡単な振り付けを伝え、一緒に踊ることもあります。

【体験期間】

月・水 10:30～12:00

【体験場所】

楽寿荘 (北中振 2-3-44)

【参加対象者】

高校生以上

【募集人数】

5名/回

【服装・持ち物など】

水分補給のためのお茶など、動きやすい服装、上靴

【グループからのPR】

ハワイアンの曲に合わせて簡単なステップとハンドモーションで踊ります。初心者の方でも、楽しめるように活動しています。